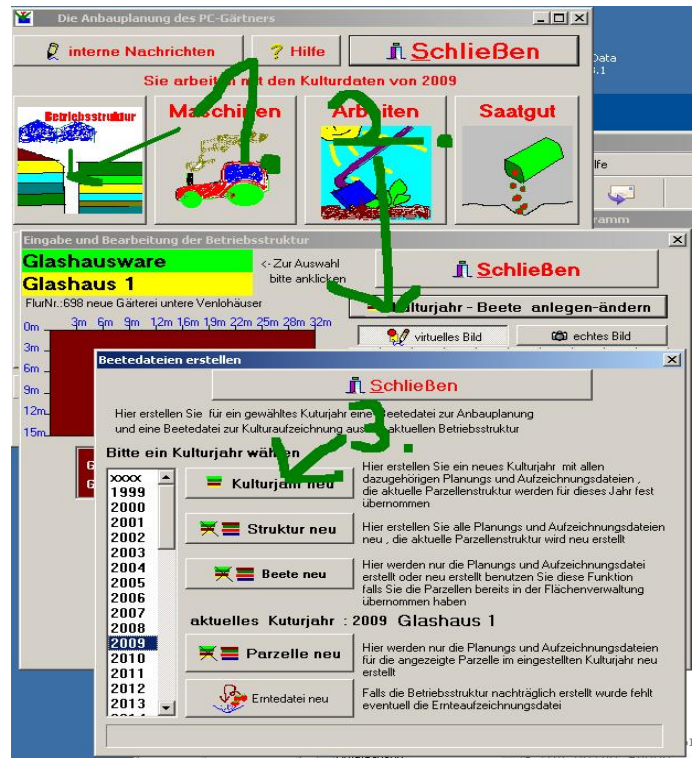


# Hier eine kleine Hilfe zum Jahreswechsel

•Anbauplanung neues Kulturjahr



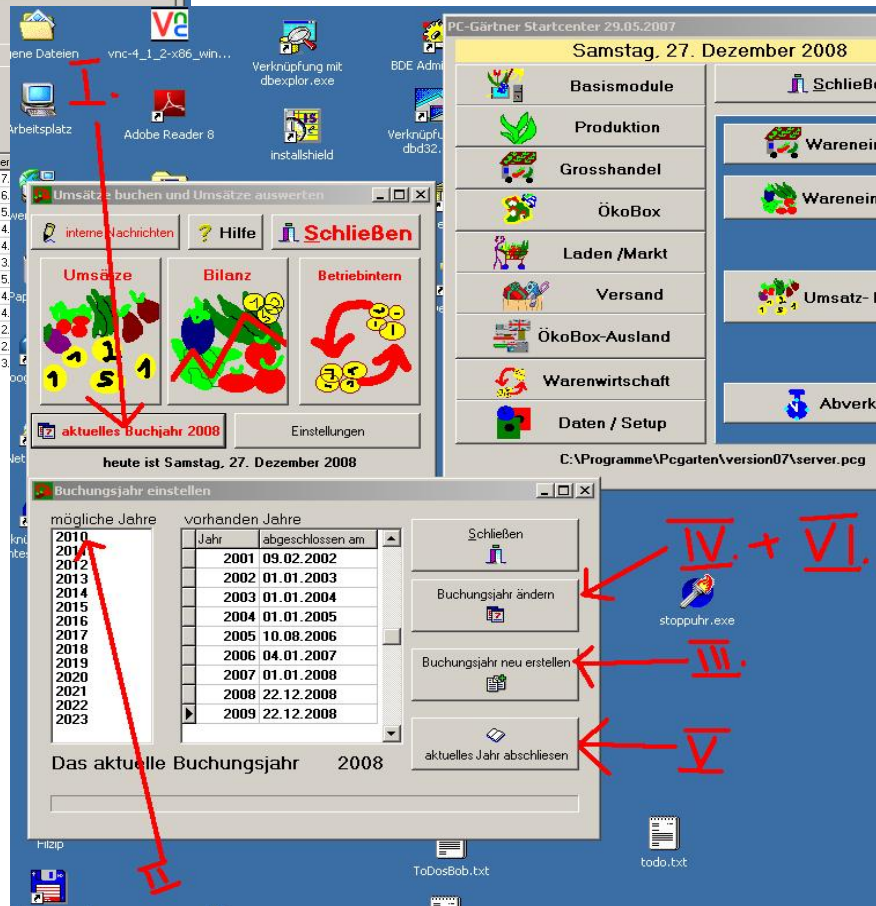
Warenwirtschaft neues Buchungsjahr



- I. Startcenter
- II. Umsatz-Bilanz öffnen
- III. Bilanz
- IV. Artikelaufzeichnung korrigiere (die Minusbestände werden auf 0 gesetzt)

auslaufendes Aufzeichnungsjahr 2008

ArtNr	Artikel	Eingang	Verlust	Verkauf	Bestand	Einheit	Umsatz	Ek-Wer
451	Bananen	4872,3	456,6	4389,9	25,8	kg	11.975,65 €	7
382	Karotten	6082,5	243,0	5802,9	36,6	kg	10.776,32 €	6
342	Kartoffeln	6825,0	1016,8	5383,5	424,7	kg	8.544,32 €	5
345	Paprika rot	1984,6	136,1	1438,0	10,6	kg	8.202,19 €	4
346	Tomaten	2108,0	191,4	1903,7	12,8	kg	7.283,06 €	4
390	Champignon	5998,6	749,5	5227,7	21,4	100g	5.948,51 €	3
236	Rhabarber	2975,1	4,5	2970,7	0,0	kg	5.858,25 €	5
1	Milch 1l MAK- Flasche	6125,0	0,0	5352,0	773,0	Stück	5.486,83 €	4
90	Eier Klasse L	17980,0	0,0	19543,0	2437,0	Stück	5.137,61 €	4
411	Apfel Jonagold	1971,1	27,8	1879,2	64,0	kg	5.040,63 €	2
453	Navelorangen	2254,9	167,2	2055,0	32,7	kg	4.993,35 €	2
419	Apfel Elstar	1915,4	292,7	1608,8	13,9	kg	4.732,62 €	3



- I. Formular zum Jahreswechsel öffnen
- II. Neue Buchungsjahr wählen
- III. Neues Jahr erstellen
- IV. Wieder ins alte Jahr wechseln
- V. Buchungsjahr abschliessen
- VI. Ins neue Jahr wechseln