

## Waagenanbindung für die ÖkoBox Packstelle

Mit der ÖkoBox Packstelle und **Waagenanbindung** werden die Bestellungen direkt am Bildschirm gepackt.

Die Einstellungsmöglichkeiten zur Packstelle finden sich in der **ÖkoBox Packstelle** unter **Einstellungen** auf der **Registerkarte Waagen**. Option „mit Waagenanbindung arbeiten am Port“ setzen, Comport einstellen und Waagentyp auswählen.

Hier eine Auswahl der **PCG kompatiblen Waagen** mit einigen Preisbeispielen:

### Kern (Preise inkl. Eichgebühr)

- Kern KFB -IFB15K2DLM - ca. 430,- €
- Kern KFB -IFB30K5DM - 480,- €
- Kern KFN -SFE15K5IPM -390,- €

### Soehnle

- Soehnle 3010 , Anpassung an PCG vom Waagenlieferant erforderlich
- Soehnle S2790
- Soehnle 3020 ca.1320,- €
- Soehnle 3030 ca. 1600,- €

### Satorius

- Satorius ED
- Satorius GK
- **Satorius GW**

### Mettler

- Mettler ID7
- Mettler BB (gefühlte schnellste Waage)
- 

Wir können keine Garantie für die Richtigkeit der Preise geben !!

Bei den Soehnle Waagen können wir besonders den Typ 3010 empfehlen:

#### Soehnle 3010 mit kleinerer Wägeplatte

Ablesbarkeit:

2g bzw. 5g

Messbereich Max:

6kg bzw. 15kg

Wägeplatte:

310x275 mm

Preis:

ca. 849,- € (inkl. Eichgebühr)

#### Soehnle 3010 mit größerer Wägeplatte

Ablesbarkeit:

5g bzw. 10g

Messbereich Max:

15kg bzw. 30kg

Wägeplatte:

520x400 mm

Preis:

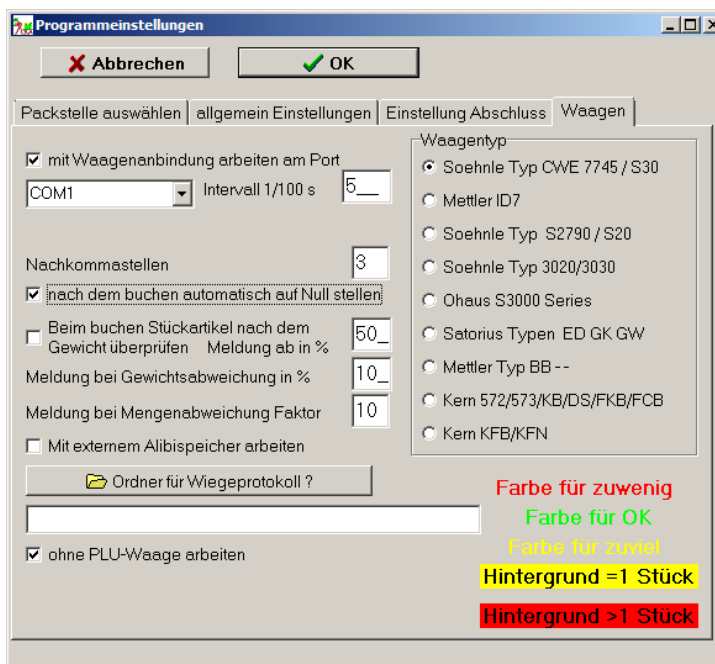
ca. 1054,- € (inkl. Eichgebühr)

Die Auswahl der passenden Waage richtet sich nach Ihren Bedürfnissen.

Für Käse ist ein Messbereich von 5 kg mit 2 g Ablesbarkeitsschritten gut. Für kleine Kisten (bis Napf 2) reicht eine Waage mit Messbereich von 10 oder 20 kg mit Ablesbarkeit in 5 oder 10 g Schritten. Für große Kisten (bis Napf 4) sollten es 30 kg Messbereich sein.

Wer mit großen Kisten arbeitet sollte auch eine größere Plattform (Wägeplatte) von z. B. 40 x 60 cm wählen.

Alle Waagen müssen geeicht bestellt werden. Eine nachträgliche Eichung ist nicht möglich.



## **Waagenanbindung für die ÖkoBox Packstelle**

### **Mögliche Bezugsquellen für die Waage sind:**

Aufgrund guter Erfahrungen können wir für die Soehnle Waagen den Waagenservice Kolb in Twistetal und für die Kern Waagen die Firma LGS Langenbach empfehlen.

Selbstverständlich können die Waagen auch von einem Waagenhändler vor Ort Ihrer Wahl bezogen werden.

**LGS Langenbach**  
**LGS-Service GmbH**  
**Freisingerstr.2,**  
**DE-85416 Langenbach**  
**Tel: 08761 61550**  
**Fax: 08761 9658**  
**e-mail: [Lgs-GmbH@t-online.de](mailto:Lgs-GmbH@t-online.de)**  
**(Kern Waagen)**

**Kolb Waagenservice GbR**  
**Hinter den Höfen 2**  
**34477 Twistetal-Berndorf**  
**Tel.: 05631/62892**  
**Fax: 05631/64516**  
**e-Mail: [Info@Kolb-Waagenservice.de](mailto:Info@Kolb-Waagenservice.de)**  
**(Soehnle Waagen)**

**Mettlerwaagen können direkt beim lokalen Mettlerkundendienst bestellt werden**

**Weitere Waagenempfehlung sind die Checkout-Ladenwaagen Viva / Dura**

Flexibel einsetzbare Checkout-Waage mit Mäggelanscanner  
Die Checkout-Waage VIVA ist sehr vielfältig einsetzbar – vom klassischen Wiegen an der Kasse über das Abwiegen von Portionen und Zutaten bis hin zum Einsatz als Kontrollwaage in der Obst- und Gemüseabteilung.

Die Checkout-Waage VIVA lässt sich mit den Checkout-Anwendungen der meisten Kassensysteme sowie vielen weiteren PC-Applikationen, an welchen eine Gewichtsbestimmung erforderlich ist, kombinieren.

**(Diese können nur über die PC Gärtner GmbH bezogen und eingebunden werden.)**